



VKN 350 / VKN 351

Technische Mitteilung – März 2011

VKN 350
VKN 351



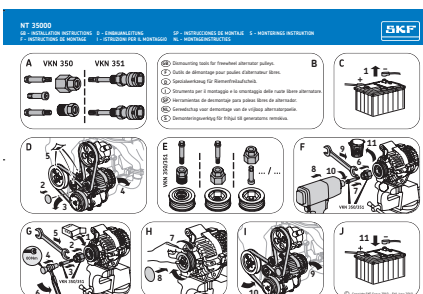
ALLE



EINBAUEMPFEHLUNGEN

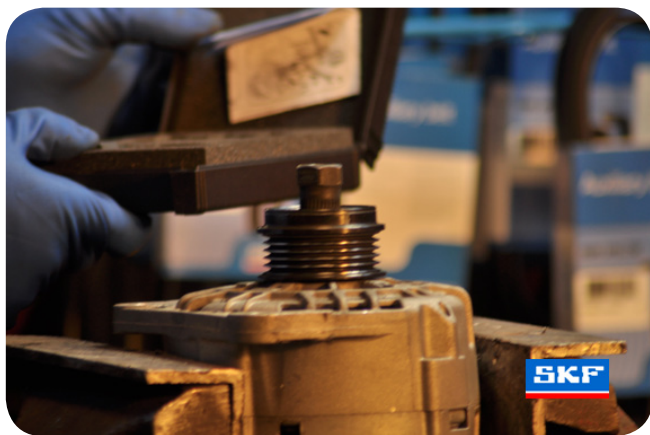
Je nach Teilenummer der 'FAP' Lichtmaschinen-Riemenscheibe und der Anwendung, wird die Freilauf-Riemenscheibe (FAP) entweder am Fahrzeug oder bei ausgebauter Lichtmaschine auf einer geeigneten Unterlage (wie z. B. Werkbank) ausgetauscht.

Für den Aus-/Einbau der SKF FAP-Riemenscheibe sind die Werkzeuge VKN 350 bzw. VKN 351 (siehe letzte Seite für Anwendungen) vorgesehen, welche für 100% der gegenwärtigen Freilauf-Riemenscheiben auf dem Markt geeignet sind.



Einbaueinleitung des Spezialwerkzeuges VKN 350/351 liegt zusätzlich den SKF Generatoren-freiläufen und -kits (VKMAF) bei.

EINBAUEMPFEHLUNGEN






In Fällen, in denen Ausbau der Lichtmaschine erforderlich ist:

- 1.** Batterie und rechtes Vorderrad bzw. vordere Abdeckung abmontieren, um Zugang zu bekommen.
- 2.** Nebenaggregat-Antriebsriemen, Riemenspanner und Umlenkrolle abbauen.
- 3.** Elektrische Anschlüsse lösen und Lichtmaschine ausbauen. Lichtmaschine auf geeignete Unterlage stellen (wie z. B. Werkbank).
- 4.** Plastikkappe (falls vorhanden) von der Freilauf-Riemenscheibe (FAP) entfernen.
- 5.** Korrekten Gewintheadapter VKN 350 oder 351 in das Gewinde der FAP-Riemenscheibe drehen.
- 6.** Die alte FAP-Riemenscheibe mit korrektem Gewintheadapter VKN 350 bzw. 351 und Mutter versehen und mit einem Schlagschrauber abbauen.
- 7.** Die neue FAP-Riemenscheibe mithilfe der entsprechenden Werkzeuge aus dem Werkzeugsatz VKN 350 bzw. 351 anbringen.
- 8.** Die Lichtmaschinenwelle mit entsprechendem Gewintheadapter und Mutter oder Gegenhalter blockieren.
- 9.** FAP-Riemenscheibe mit einem Drehmomentschlüssel auf 80 Nm festziehen.
- 10.** Plastikkappe (falls vorhanden) wieder anbringen - anderenfalls kann es durch Eindringen von Fremdkörpern usw. in den Freilauf zu Schäden und vorzeitigem Ausfall der FAP-Riemenscheibe kommen.
- 11.** Alle abgebauten Komponenten wieder anmontieren.



ANWENDUNGEN

SKF- BAUTEILSATZ		SKF- BAUTEILSATZ		SKF- BAUTEILSATZ	
VKM 03100	VKN 350	VKM 03307	VKN 350	VKM 03824	VKN 350
VKM 03101	VKN 350	VKM 03401	VKN 351	VKM 03825	VKN 350
VKM 03102	VKN 350	VKM 03403	VKN 350	VKM 03826	VKN 350
VKM 03103	VKN 350	VKM 03405	VKN 350	VKM 03827	VKN 350
VKM 03104	VKN 350	VKM 03406	VKN 351	VKM 03828	VKN 350
VKM 03105	VKN 350	VKM 03408	VKN 350	VKM 03829	VKN 350
VKM 03106	VKN 350	VKM 03503	VKN 350	VKM 03830	VKN 351
VKM 03107	VKN 350	VKM 03504	VKN 350	VKM 03850	VKN 350
VKM 03109	VKN 350	VKM 03505	VKN 350	VKM 03870	VKN 350
VKM 03110	VKN 350	VKM 03507	VKN 350	VKM 03871	VKN 350
VKM 03111	VKN 350	VKM 03508	VKN 350	VKM 06403	VKN 350
VKM 03112	VKN 350	VKM 03509	VKN 350	VKMAF 31000-1	VKN 350
VKM 03113	VKN 350	VKM 03600	VKN 350	VKMAF 31000-3	VKN 350
VKM 03114	VKN 350	VKM 03601	VKN 350	VKMAF 31014-1	VKN 350
VKM 03115	VKN 350	VKM 03602	VKN 350	VKMAF 31014-2	VKN 350
VKM 03116	VKN 350	VKM 03603	VKN 350	VKMAF 36032	VKN 350
VKM 03117	VKN 350	VKM 03604	VKN 350	VKMAF 36033	VKN 350
VKM 03118	VKN 350	VKM 03605	VKN 350	VKMAF 36035	VKN 350
VKM 03119	VKN 350	VKM 03607	VKN 350	VKMAF 36069	VKN 350
VKM 03120	VKN 350	VKM 03608	VKN 350	VKMAF 36076	VKN 350
VKM 03200	VKN 350	VKM 03609	VKN 350	VKMAF 36819	VKN 350
VKM 03201	VKN 350	VKM 03611	VKN 350		
VKM 03202	VKN 350	VKM 03612	VKN 350		
VKM 03203	VKN 350	VKM 03650	VKN 350		
VKM 03204	VKN 350	VKM 03651	VKN 350		
VKM 03205	VKN 350	VKM 03652	VKN 350		
VKM 03206	VKN 350	VKM 03814	VKN 350		
VKM 03300	VKN 350	VKM 03815	VKN 350		
VKM 03301	VKN 350	VKM 03819	VKN 350		
VKM 03302	VKN 350	VKM 03820	VKN 350		
VKM 03303	VKN 350	VKM 03821	VKN 350		
VKM 03305	VKN 350	VKM 03823	VKN 350		

© SKF ist ein eingetragenes Warenzeichen der SKF-Gruppe..

© SKF-Gruppe 2011
Die Inhalte dieser Veröffentlichung fallen unter das Urheberrecht und dürfen ohne schriftliche Genehmigung des Herausgebers weder ganz noch auszugsweise veröffentlicht werden. Es wurde mit Sorgfalt darauf geachtet, korrekte Informationen in dieser Veröffentlichung bereitzustellen. Es gilt jedoch ein Haftungsausschluss bzgl. Verlust, direkte bzw. indirekte Schäden und Folgeschäden, die aus der Verwendung dieser Information entstehen könnten.

