



SERVICE INFO



Kühlmittelpumpen fachgerecht einbauen

Montage ohne zusätzliches Dichtmittel

Einer der häufigsten Gründe für den Ausfall einer Kühlmittelpumpe ist eine beschädigte Gleitringdichtung.

Ist eine Kühlmittelpumpe mit einer Flach- oder O-Ring-Dichtung abgedichtet, darf beim Einbau KEIN zusätzliches Dichtmittel verwendet werden.

Andernfalls tritt überschüssiges Dichtmittel am Rand der Dichtflächen aus, wird durch das vorbeiströmende Kühlmittel abgelöst und setzt sich an der rotierenden Pumpenwelle zwischen Gehäuse und Flügelrad fest. Durch den Wasserdruck im Kühlkreislauf arbeiten sich die Dichtmittelreste in die Gleitringabdichtung ein (Bild 1) und führen zum Ausfall des Bauteils.



Bild 2: Kühlmittelpumpen-KIT mit Papierdichtung

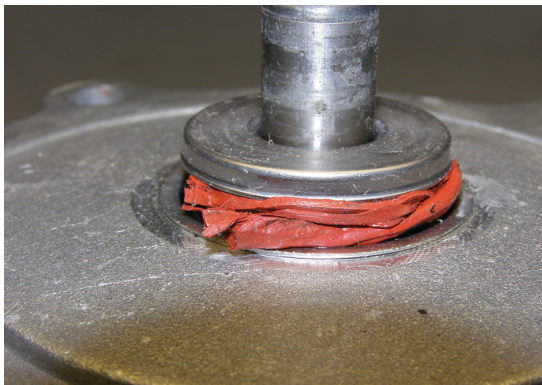


Bild 1: Ausgehärtetes Dichtmittel auf der Pumpenwelle zwischen Gehäuse und Flügelrad (demontiert)

Vor dem Einbau einer neuen Kühlmittelpumpe sollte zur Vorbereitung und Reinigung der Dichtflächen ein Schaber oder ein weiches Schleifvlies verwendet werden.

Angaben des Fahrzeugherstellers beachten!

Mehr Werkstattwissen unter:

www.rexpert.de

Schaeffler REXPART Service Center: 00800 1 753-3333*

*kostenfreie Rufnummer, Mo.–Fr. von 8.00–17.00 Uhr

www.schaeffler-aftermarket.de



SCHAEFFLER

REXPART