

Antriebsriemen & Kits

Technische Information für die Werkstatt

ERGÄNZENDER EINBAUHINWEIS

Zusätzlich zur ESI[tronic]-Einbauanleitung beachten Sie bitte beim Wechsel des Zahnriemens oder des kompletten Kits unten stehende Hinweise:

Gilt für Modelle der folgenden Marken:

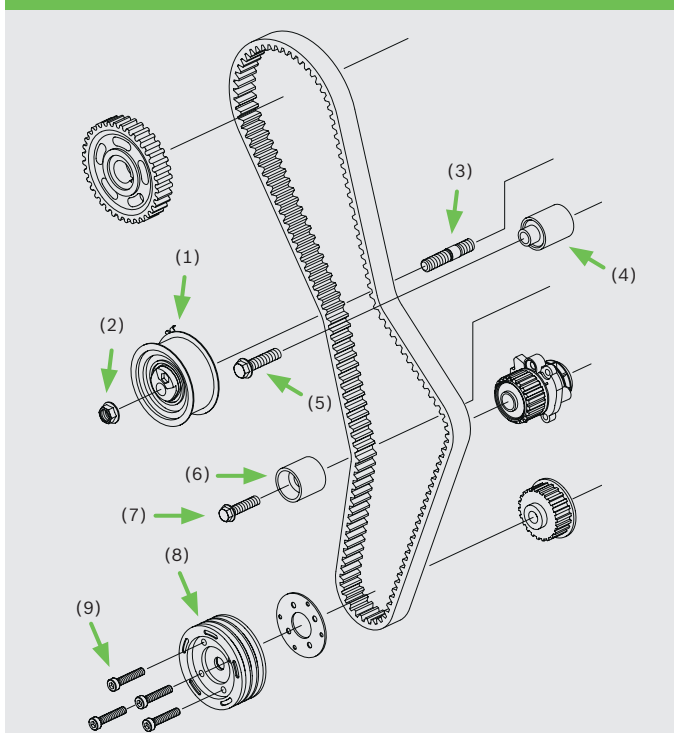
- ▶ Audi
 - ▶ SEAT
 - ▶ Škoda
 - ▶ VW
- Fahrzeuge mit 2,0-Ltr.-FSI-, -TSI- und -TFSI-Benzinmotor

Bosch Bestellnummern

- ▶ 1 987 949 617 Zahnriemen
- ▶ 1 987 948 078 Zahnriemen-Kit
- ▶ 1 987 946 377 Zahnriemen-Kit
- ▶ 1 987 946 407 Wasserpumpen-Kit
- ▶ 1 987 946 482 Wasserpumpen-Kit

Die Reihenfolge der Montageteile erfolgt nach Vorgabe ESI[tronic]-M.

Montageteile Zahnriemen



Die Spannrolle (1) wird mit der beiliegenden Mutter (2) M 8 x 1,25 auf den Stehbolzen (3) montiert.

Die Umlenkrolle (4) wird mit der Schraube (5) M 8 x 1,25 x 45, die Umlenkrolle (6) mit der Schraube (7) M 10 x 1,25 x 26 montiert.

Zur Montage der Riemenscheibe (8) kommen bei diesen Motoren verschiedene Schrauben (9) in unterschiedlicher Anzahl zur Verwendung:

- ▶ 4 x N10055702 Innensechskant M 8 x 18 ersetzt durch
- ▶ 4 x N10055703 Innensechskant M 8 x 18
- ▶ 6 x N10303607 Innensechskant M 8 x 16
- ▶ 6 x N91143901 Innenvielzahn M 8 x 16

Wegen dieser Variantenvielfalt liegen diese Schrauben den Kits nicht bei. Sie sind über den Fahrzeughersteller zu beziehen.

Unbedingt beachten, dass je nach Motor oder Fahrzeugmodell unterschiedliche Anzugsdrehmomente vorgegeben sind. Die Anzugsdrehmomente aller Montageteile erfolgen nach Vorgabe ESI [tronic]-M.



Drive Belts & Kits

Technical Information for Workshops

COMPLEMENTARY INSTALLATION INSTRUCTIONS

Please note the instructions below in addition to the ESI[tronic] installation manual when replacing the timing belt or the complete kit:

Applies to models of the following brands:

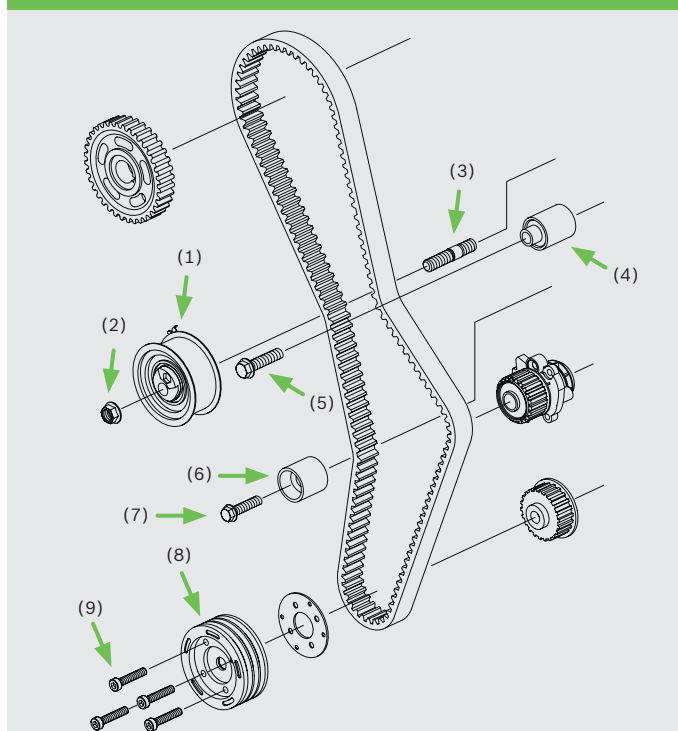
- ▶ Audi
 - ▶ SEAT
 - ▶ Škoda
 - ▶ VW
- vehicles with 2.0-liter FSI, TSI and TFSI gasoline engines

Bosch part numbers

- ▶ 1 987 949 617 Timing belt
- ▶ 1 987 948 078 Timing-belt kit
- ▶ 1 987 946 377 Timing-belt kit
- ▶ 1 987 946 407 Water-pump kit
- ▶ 1 987 946 482 Water-pump kit

Please observe the order of the installation parts specified at ESI[tronic]-M.

Timing-belt installation parts



The tensioner pulley (1) is installed onto the stud (3) by means of the M 8 x 1.25 nut (2). The idler pulley (4) is installed using the M 8 x 1.25 x 45 bolt (5), the idler pulley (6) using the M 10 x 1.25 x 26 bolt (7).

For these engines, varying amounts of different bolts (9) are used to install the belt pulley (8):

- ▶ 4 x N10055702 M 8 x 18 hexagon socket bolts are replaced by
- ▶ 4 x N10055703 M 8 x 18 hexagon socket bolts
- ▶ 6 x N10303607 M 8 x 16 hexagon socket bolts
- ▶ 6 x N91143901 M 8 x 16 multiple-square bolts

Because of their large variety, the bolts are not included within the kit. They are to be ordered from the vehicle manufacturer.

Important note: Be aware that the torques specified vary depending on the engine or vehicle model. Please observe the torques specified at ESI[tronic]-M for each of the installation parts.