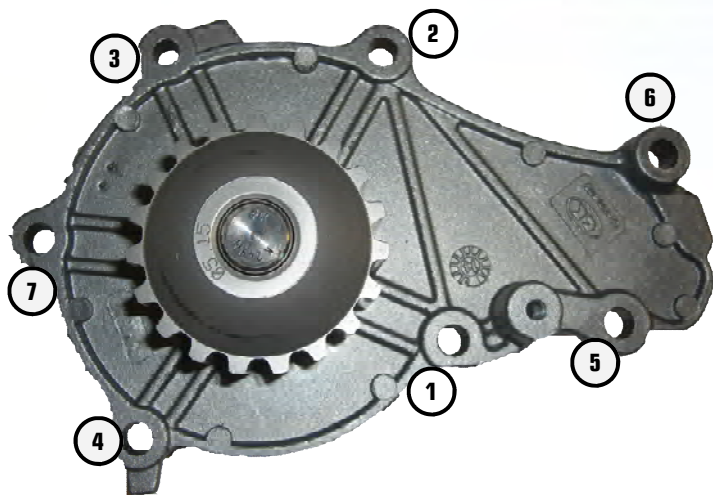


TECHNISCHE INFORMATION

Wasserpumpe 986803 - 986893



Betroffene Fahrzeuge:

CITROEN - FIAT - FORD - MAZDA - MINI

PEUGEOT - SUZUKI - VOLVO

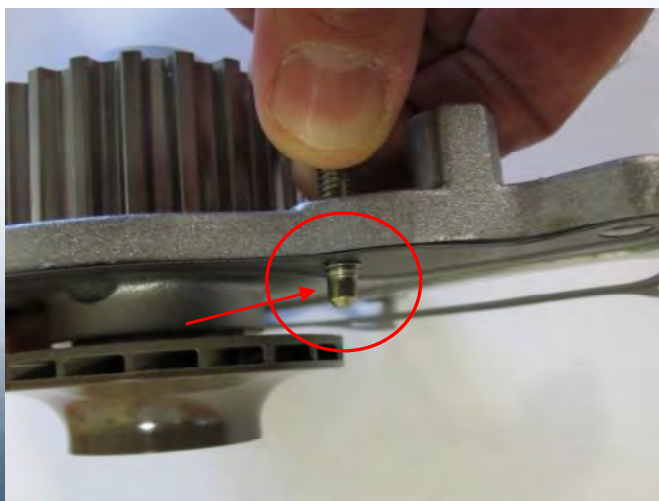
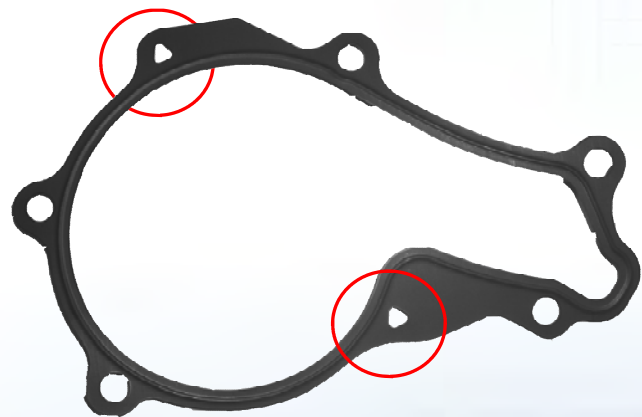
Motor: 1.4L 1.5L 1.6L Diesel

Wichtig zu wissen:

Diese Kühlmittelpumpe wird mit einer Metallflächendichtung zum Motor hin montiert. Für eine leichtere Positionierung der Dichtung, ist diese mit zwei triangel-förmigen Bohrungen versehen (siehe Markierungen Foto Mitte)

Montagehinweis:

Mit Hilfe von zwei Befestigungsschrauben wird zunächst die Dichtung am Pumpengehäuse fixiert (siehe Foto 3). Danach erfolgt die Montage an der Einbauöffnung am Motor. Zunächst alle Schrauben handfest anziehen. Das Festziehen erfolgt im Kreuzgang von der Mitte aus in zwei Stufen (Reihenfolge siehe Foto oben; Drehmomente siehe Einbauinformationen)



Einbauinformationen:

Anziehdrehmomente:

Wasserpumpe an Motorgehäuse	- Stufe 1	5 Nm
	- Stufe 2	10 Nm

Wichtiger Hinweis:

Zur Abdichtung sollte neben der mitgelieferten Dichtung kein weiteres Dichtmittel verwendet werden. Sonst besteht die Gefahr, dass sich überschüssige Dichtmasse ablöst und in die Gleitringdichtung gelangt. Das führt zur vorzeitigen Undichtigkeit!